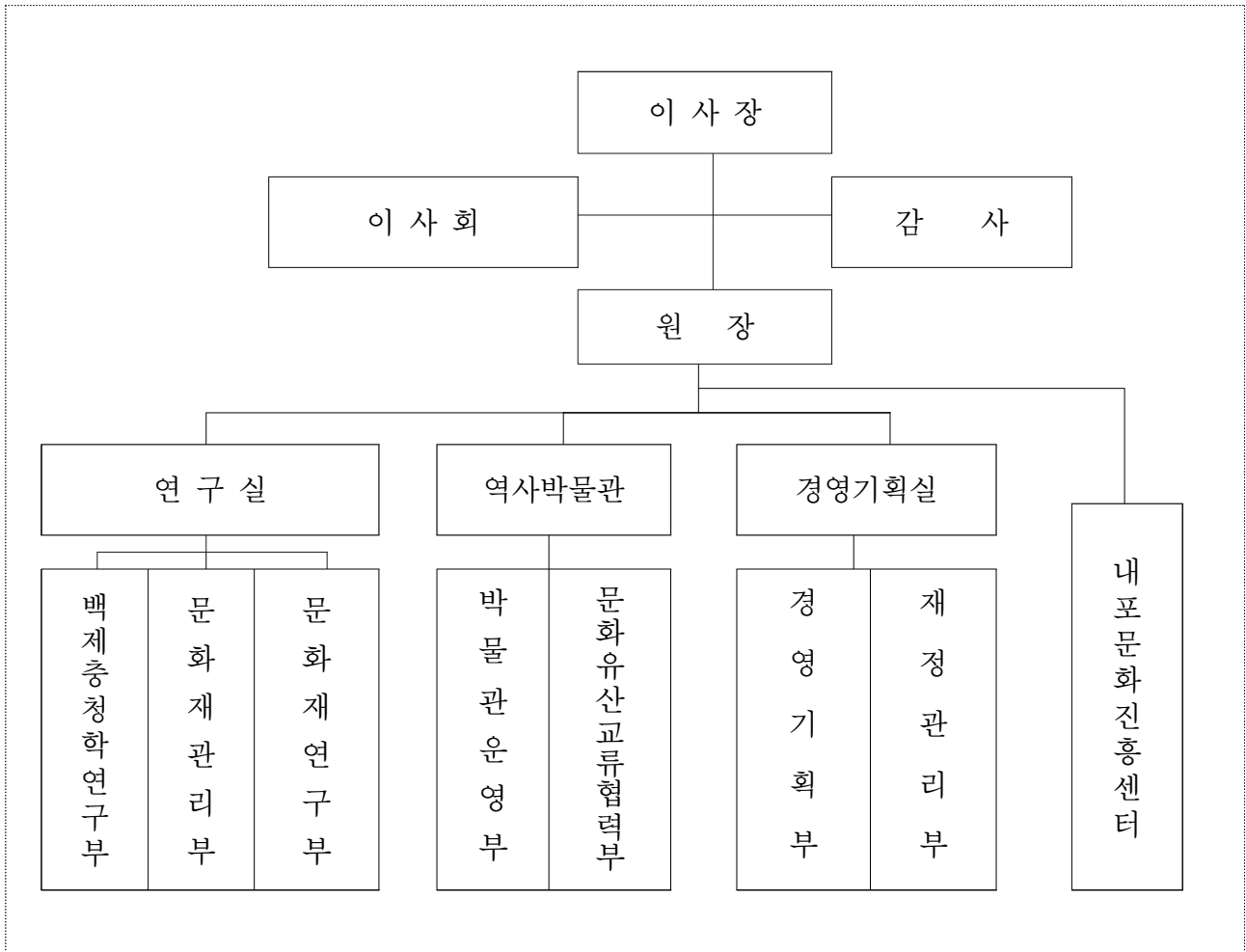


I. 기 본 현 황

1 기구 및 기능

【1】기 구 : 2실 1관 1센터 7부



【2】정·현원 현황

구 분	계	임 원	연구직	관리직	기능직	공무직
정 원	61	1	27	12	3	18
현 원	47	1	23	9	3	11
결 원	△14	-	△4	△3	-	△7